

Il progetto PLM in BTicino



BTicino è storicamente tra le prime aziende italiane ad aver fatto dell'innovazione il cardine del proprio sviluppo. Nel tempo infatti lo spirito innovativo ha permesso di intuire e affrontare fattori chiave per l'evoluzione delle installazioni elettriche e domotiche. L'azienda, che dal 1989 fa parte della multinazionale Legrand, offre un portafoglio di prodotti, rivitalizzato in media ogni 5 anni, in 60 Paesi del mondo. Il contesto assai variegato di prodotti e conseguentemente di tecnologie associate, ha nel tempo obbligato l'azienda a strutturarsi per poter gestire in modo efficace tutte le informazioni correlate. Recentemente è stato implementato un sistema di Product Lifecycle Management (PLM), in collaborazione con MatrixOne e PLM Systems, per creare un tessuto connettivo che permette il legame informativo fra chi progetta i prodotti con i relativi processi, con coloro che in produzione e nella

catena logistica li gestiscono, tenendo ovviamente in considerazione anche i partner che collaborano al di fuori dei confini fisici delle aziende. In pratica, una azienda estesa che collabora per un obiettivo comune: il prodotto. Il progetto globale è stato scomposto in "tessere" da sviluppare in parallelo secondo un piano evolutivo. Attualmente è già operativo il nucleo storico di ingegneria e gestione

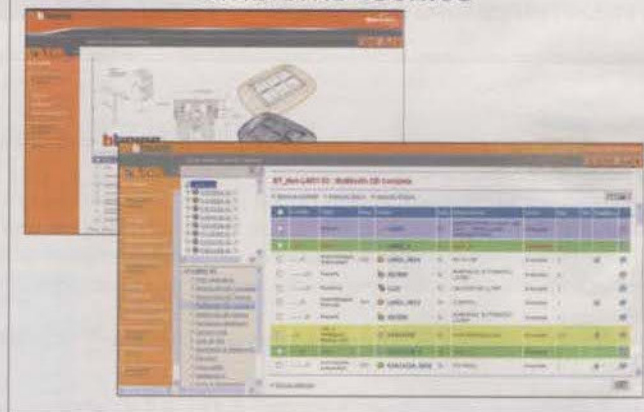
documentale attraverso i moduli di Matrix Engineering e Document Central. Questi due rami dell'applicazione, pur essendo stati sviluppati in parallelo e separatamente, sono ovviamente correlati fra loro, in modo che l'accesso ai dati e la navigazione siano assolutamente trasparenti per l'utente. La quantità di dati e documenti contenuti è importante. Il parco documentale comprende circa 195.000 documenti archiviati, di cui 75.000 disegni costruttivi. Per quanto riguarda invece le distinte base, i codici parte gestiti sono 190.000, fra i

quali 30.000 sono i prodotti finiti. Questo insieme di informazioni è distribuito agli utenti BTicino e Legrand dell'applicazione via intranet aziendale in Italia e nelle consociate estere. Un aspetto non irrilevante, dato che l'organizzazione prevede che la progettazione e l'industrializzazione dei prodotti a

“ Ci piace pensare di fornire un'applicazione che sposi esigenze e operatività senza però perdere di vista la direzione organizzativo/strategica nel suo complesso ”

marchio BTicino siano completate in Italia, ma la produzione in molti casi è demandata alle filiali locali.

La gestione della BOM in ambiente tecnico

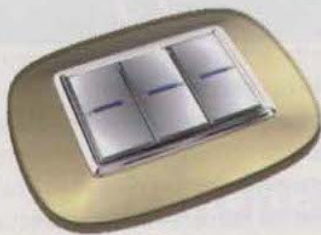




Sul lato delle informazioni da affidare e in seguito gestire in area gestionale sono operativi due progetti: l'invio all'attuale ERP proprietario

delle nuove distinte base di prodotto e la creazione con relative validazioni di una scheda riassuntiva delle informazioni logistiche di prodotto.

La prima funzionalità è embrionale rispetto a un reale legame fra i due ambienti, il tecnico e il gestionale, che nei prossimi mesi vedran-



no maggiormente concretizzati i progetti di relazione reciproca. In questo caso si tratta semplicemente di un interfacciamento utile soprattutto a consentire un passaggio simultaneo e non interpretabile delle informazioni contenute nella distinta base estesa. Così, oltre a non dover operare autonomamente per ricostruire in ambito gestionale quanto già preparato in area tecnica, possono essere generate segnalazioni agli operatori per evidenziare novità ed errori. Logistics Central è invece un nuovissimo modulo, anch'esso sviluppato con la collaborazione del team di PLM Systems, che ha avuto il merito di inaugurare l'istanza gestionale di Matrix BTicino. In questa sezione dell'applicazione sono pubblicate tutte le informazioni destinate alla gestione della spedizione dei prodotti dai reparti produttivi o dai fornitori verso il magazzino di prodotto finito. I

dati indispensabili - imballaggi utilizzati, quantità di prodotti, modalità di impilaggio, scelta di gestione di magazzino - sono preparati da personale dell'area tecnica, arricchiti durante il percorso di validazione e pubblicati per una lettura diffusa.

Che cosa si prevede per il futuro

"Innanzitutto - afferma Norma Bertacci, Project Manager dell'area tecnica BTicino, responsabile del settore Pianificazione prodotti e servizi di ingegneria - dobbiamo considerare l'ampliamento dell'istanza gestionale di Matrix BTicino con lo sviluppo della soluzione per la gestione dei dati di base (ovvero dei codici parte, della distinta, dei cicli e delle operazioni, corredati delle informazioni e delle funzionalità necessarie per l'ambiente Manufacturing) il cui completa-

I dati logistici nell'istanza gestionale di Matrix



mento è previsto per la fine dell'anno. Sono poi in fase di analisi e sviluppo prototipale le soluzioni per l'introduzione delle varianti di prodotto per rendere più efficiente la gestione della distinta base "estesa" e per ottimizzare l'integrazione con gli strumenti di progettazione meccanica. Il nostro strumento PLM cresce e si sviluppa secondo l'evoluzione dell'azienda. In alcuni casi suggerisce o facilita anche l'adozione di alcune soluzioni di gestione. Ci piace pensare di fornire ai nostri colleghi un'applicazione che sposi le loro esigenze od operatività senza però perdere di vista la direzione organizzativo/strategica di BTicino nel suo complesso".

Chi è PLM Systems

PLM Systems, società del gruppo Altea (www.plm-systems.com) da oltre dieci anni rappresenta un punto di riferimento per le Aziende che intendono migliorare il processo di sviluppo dei propri prodotti in quanto può contribuire sia al miglioramento del processo stesso (affiancando i clienti nella identificazione e introduzione di metodologie e strumenti innovativi) sia all'introduzione delle tecnologie informatiche indispensabili per supportare il cambiamento (sistemi di Product Data/Lifecycle Management e di Business Process Management). PLM Systems ha accumulato negli anni esperienze e successi nei settori automobilistico, aerospaziale, elettronico, meccanico, impiantistico, collaborando sia con aziende di grandi dimensioni sia con PMI.